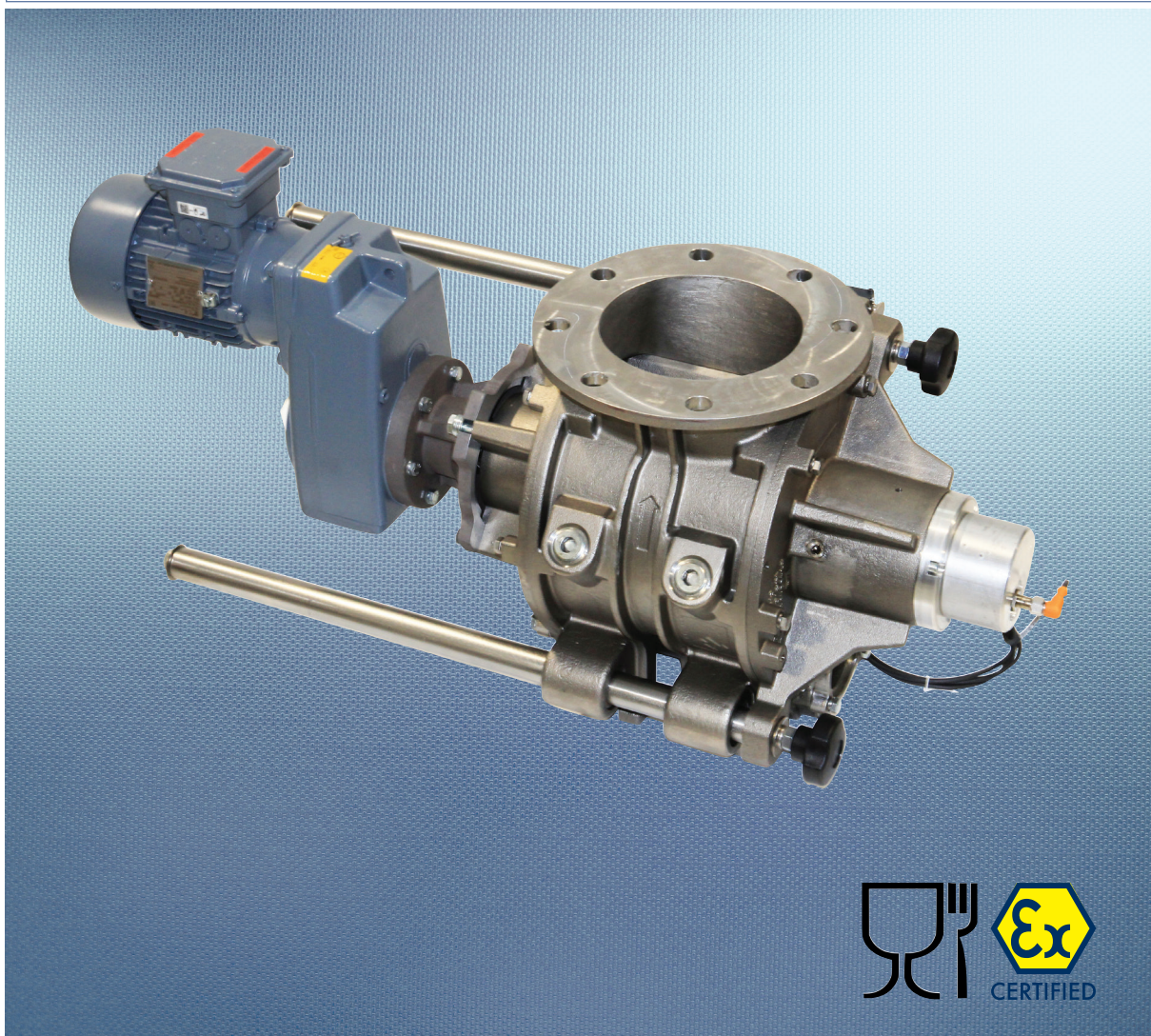
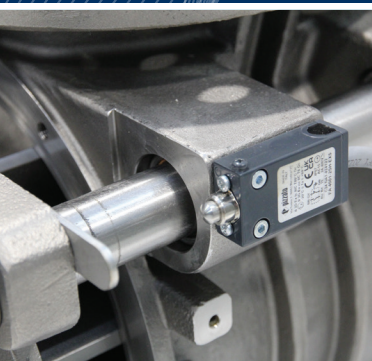


# Быстроразборный Секторный Затвор REC / RES

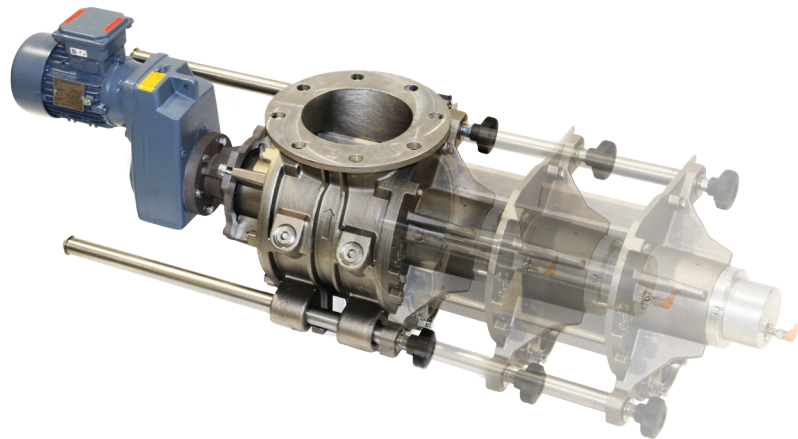


## ТОЧНАЯ ПОДАЧА ПОРОШКОВ И ГРАНУЛ С БЕСПРОБЛЕМНОЙ ОЧИСТКОЙ

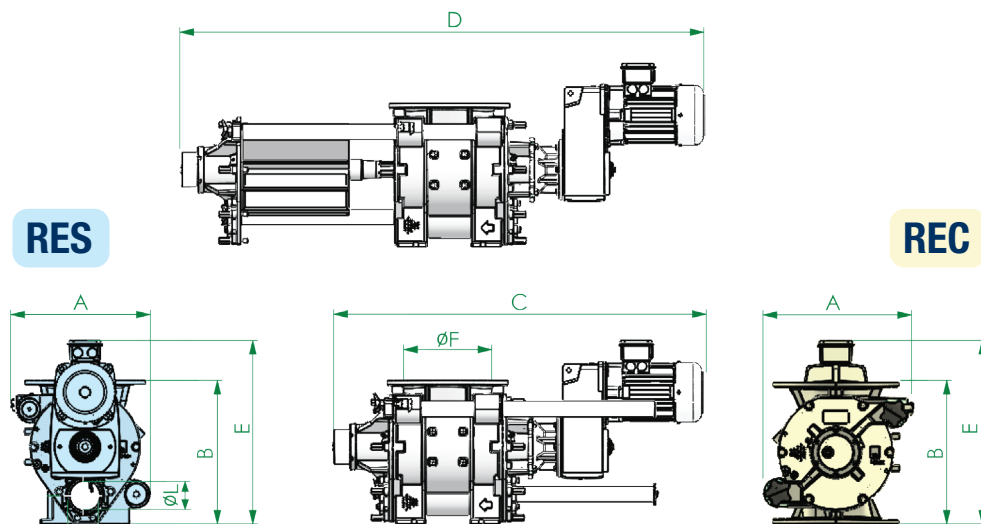
Быстроразборные Секторные Затворы спроектированы так, что при непрерывно вращающемся роторе через верхнее входное отверстие видны два сектора, оба из которых одновременно заполняются продуктом. Клапаны выпускаются в двух различных версиях: REC и RES.

REC - Просыпной Быстроразборный Секторный Затвор обладает круглым входом и выходом. Материал, подающийся на ротор, под действием силы тяжести сыпается из выходного патрубка в ёмкость, или конвейер для дальнейшей транспортировки.

RES - Продувной Быстроразборный Секторный Затвор также имеет круглый вход с фланцем и выход расположенный в нижней части торцевых крышек для подключение трубопровода. Менее чем через пол-оборота ротора, продукт выгружается и отводится воздушным потоком пневматической транспортной линии.



### Габаритные Размеры



Тип	A	B	C	D	E	ØF	ØL	кг
REC 05	360	356	950	1,300	445	165	-	140
REC 10	370	371	1,000	1,450	455	220	-	165
REC 20	470	439	1,250	1,750	470	270	-	280
REC 35	580	525	1,350	1,950	630	320	-	445
RES 05	360	369	950	1,300	460	165	64	125
RES 10	370	384	1,000	1,450	470	220	80	145
RES 20	470	469	1,250	1,750	600	270	100	275
RES 35	580	532	1,350	1,950	640	320	125	425

## Преимущества



Простое, безопасное и экономичное обслуживание



Износостойкость, долговечность и эффективное использование пространства



Гибкость в работе с различными продуктами





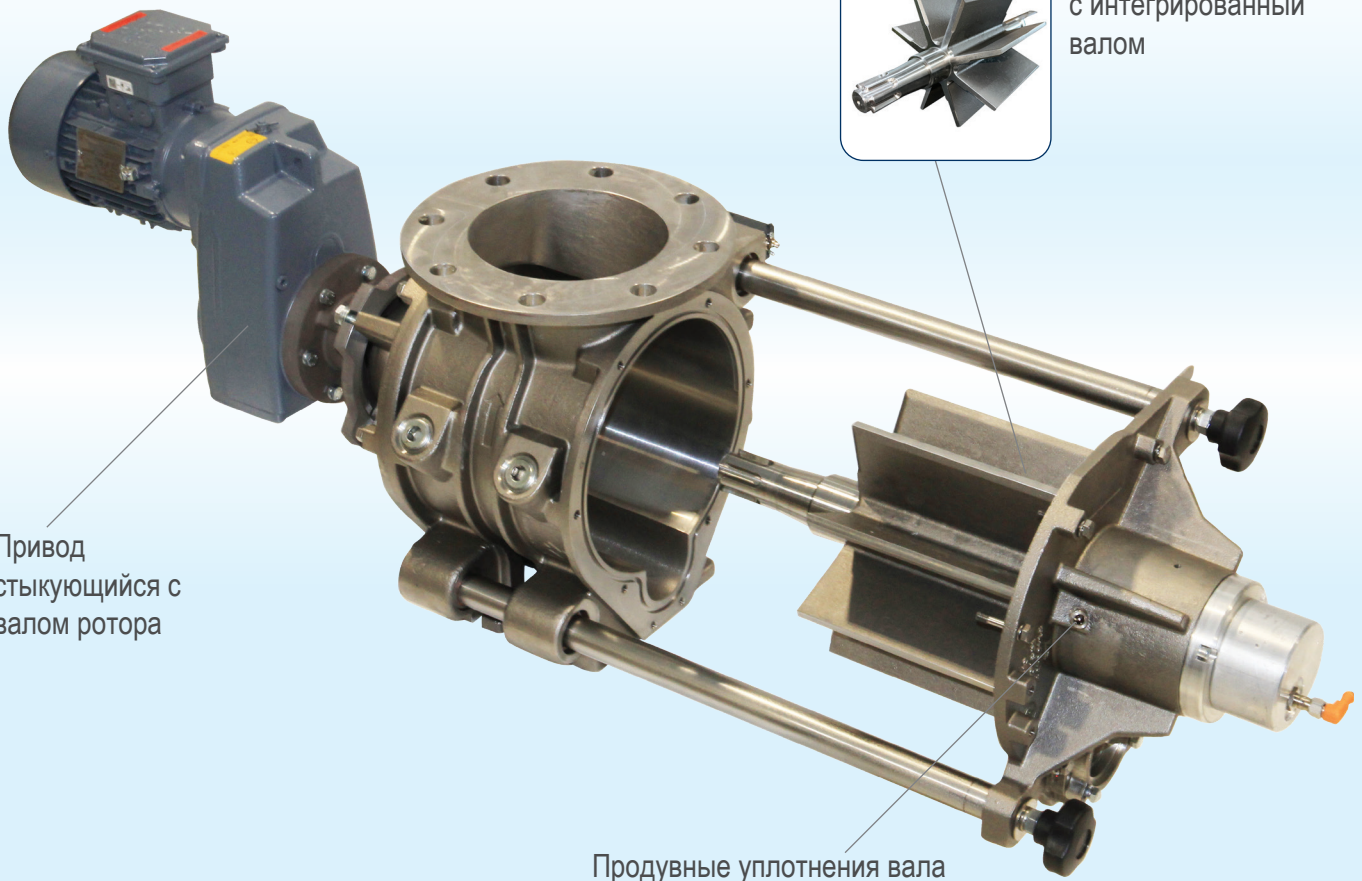
Сохранение физических свойств перемещаемого продукта



Техническая поддержка и всемирная доступность запасных частей благодаря сети филиалов WAMGROUP®

## Технические характеристики

- Объем подачи: 5-10-20-35 литров за оборот для 2", 3", 4" и 5" дюймовых пневмолиний
- Рабочая температура: -40 ~ 150 °C
- Рабочее давление: до 1 бар
- Материал исполнения: AISI316
- N 1092-1 PN 10 Фланцы (DIN 2576)
- Прочная и компактная конструкция
- Доступны различные варианты обработки поверхностей
- EC 1935/2004-сертификация материалов 
- ATEX 20/22 сертификация 



# Применения



Комбикормовая промышленность



Пищевая промышленность



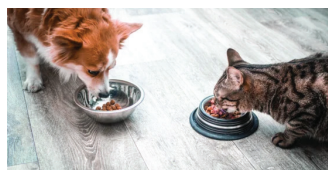
Полимерная промышленность



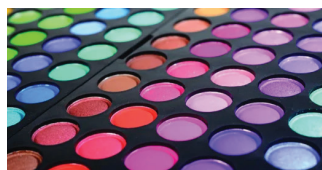
Химическая промышленность



Производство красок и лаков



Производство кормов для животных



Производство косметики



Фармацевтическое производство



WAM®



TOREX®



MAP®



EXTRAC®



WAM® AIR



WAM® VALVES



SILOFAB



SAVECO®



TOREX®



UNI EN ISO 9001  
Certified Company

[www.wamgroup.com](http://www.wamgroup.com)