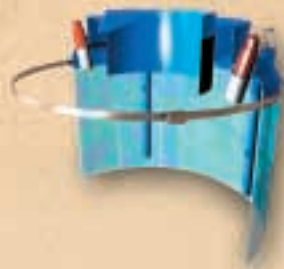




Control panel
 Steuerung
 Tableau de commande
 Pannello elettrico



Capacitance twin level indicator
 Kapazitiver Zwillings-Vollmelder
 Double indicateur de niveau capacitif
 Doppio indicatore di livello capacitivo



Capacitance level indicator
 Kapazitiver Vollmelder
 Indicateur de niveau capacitif
 Indicatore di livello capacitivo



Rotary level indicator
 Drehflügel-Vollmelder
 Indicateur de niveau rotatif
 Indicatore di livello rotativo



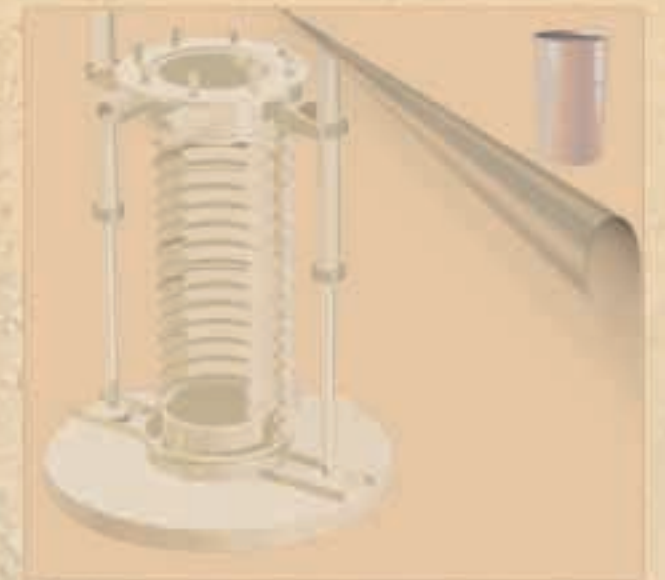
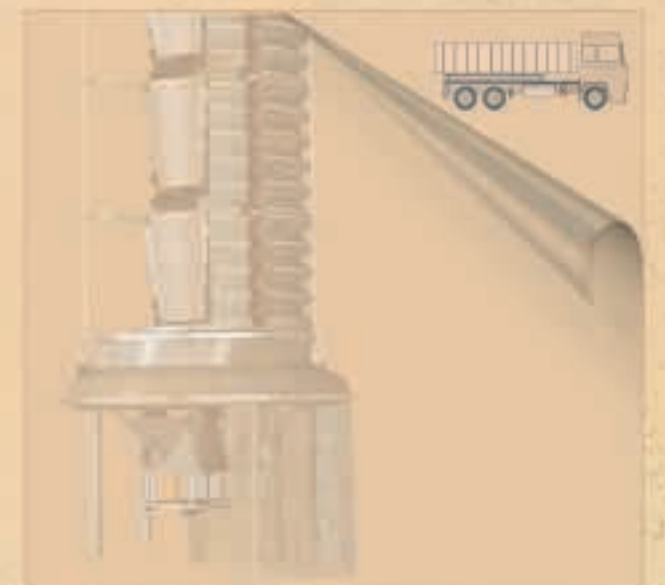
Vibrating level indicator
 Schwinggabel-Vollmelder
 Indicateur de niveau à vibration
 Indicatore di livello a vibrazione



TOREX®



SHIP AND STOCKPILE LOADING BELLOWS
 SCHIFFS- UND OFFENVERLADEGARNITUREN
 CHARGEURS TELESCOPIQUES POUR NAVIRES
 SCARICATORI TELESCOPICI PER CARICO NAVI



N.B.: Rights reserved to modify technical specifications.
 N.B.: Angaben ohne Gewähr. Änderungen können ohne Vorankündigung vorgenommen werden.
 N.B.: Toutes données portées dans le présent catalogue n'engagent pas le fabricant. Elles peuvent être modifiées à tout moment.
 N.B.: Tutti i dati riportati nel presente catalogo non sono impegnativi e possono subire variazioni in qualsiasi momento.



With flange for dust suction
 Mit Anschluß für Staubabsaugung
 Avec bride pour aspiration de poussière
 Con flangia per aspirazione polvere

Control panel
 Steuerung
 Tableau de commande
 Pannello elettrico

Ø 500 mm

Internal steel cones
 Innen-Stahlkassen
 Cônes intérieurs
 Coni interni

Level indicators
 Vollmelder
 Indicateurs de niveau
 Indicatori di livello

Dust skirting
 Staubschürze
 Jupe parapoussière
 Gonnella parapolvere

Telescopic Loading Bellows for ship holds and stockpiles are suitable for continuous loading with a maximum flow rate of 850 m³/h of bulk material.
 At the lower end of the Loading Bellow, a special dust skirt is provided for settling on the hold. The outlet can be equipped with an anti-spillage device which acts as a dustproof stopper as the Loading Bellow is being raised.
 This model is supplied with an electric winch.

Verladegarnituren für Schiffe und Halden sind geeignet zur Verladung von Schüttgütern im Dauerbetrieb in Durchsatzmengen bis max. 850 m³/h.
 Die Verladegarnitur ist am unteren Ende mit einer Staubschürze zum Absetzen auf den Laderaum ausgestattet.
 Die Verladegarnituren werden mit Elektro-Hubwinde geliefert.

Le chargeur à manche télescopique pour navires permet de charger en continu des matériaux en vrac à des débits maximum de 850 m³/h.
 À l'extrémité inférieure de la rampe télescopique, il y a une jupe d'appui sur la cale.
 Fournie avec levage électrique.

Lo scaricatore telescopico per navi, consente il carico in continuo con portate massime di 850 m³/h di materiali alla rinfusa.
 All'estremità inferiore dello scaricatore telescopico, vi è un terminale con gonnella parapolvere che appoggia sulla stiva.
 Viene fornito con sollevamento elettrico.

Bellows - Balgausführungen - Soufflets - Soffietti



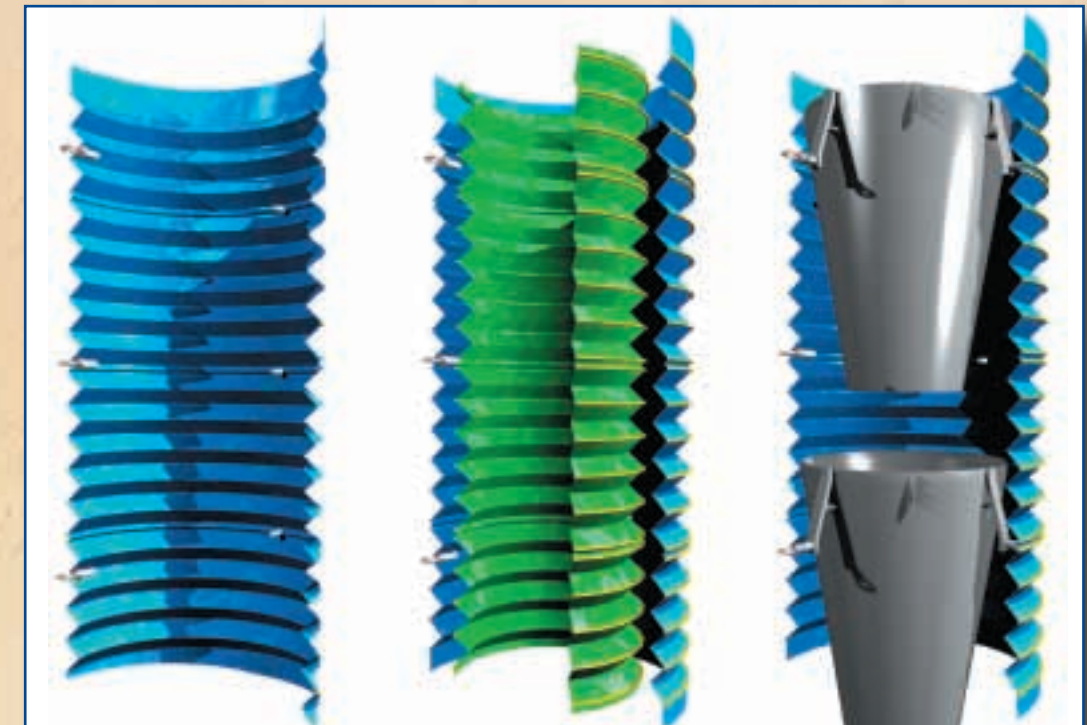
NEOPRENE / HYPALON®



KEVLAR®



Food-grade NEOPRENE
 NEOPRENE nahrungsmitteltauglich
 NEOPRENE alimentaire
 NEOPRENE alimentare



C0	D0	CC
Single bellow	Double bellow	Single bellow with internal steel cones
Einwandiger Balg	Doppelwandiger Balg	Einwandiger Balg mit Innen-Stahlkassen
Soufflet simple	Soufflet double	Soufflet simple avec cônes intérieurs
Soffietto singolo	Soffietto doppio	Soffietto singolo con coni interni