

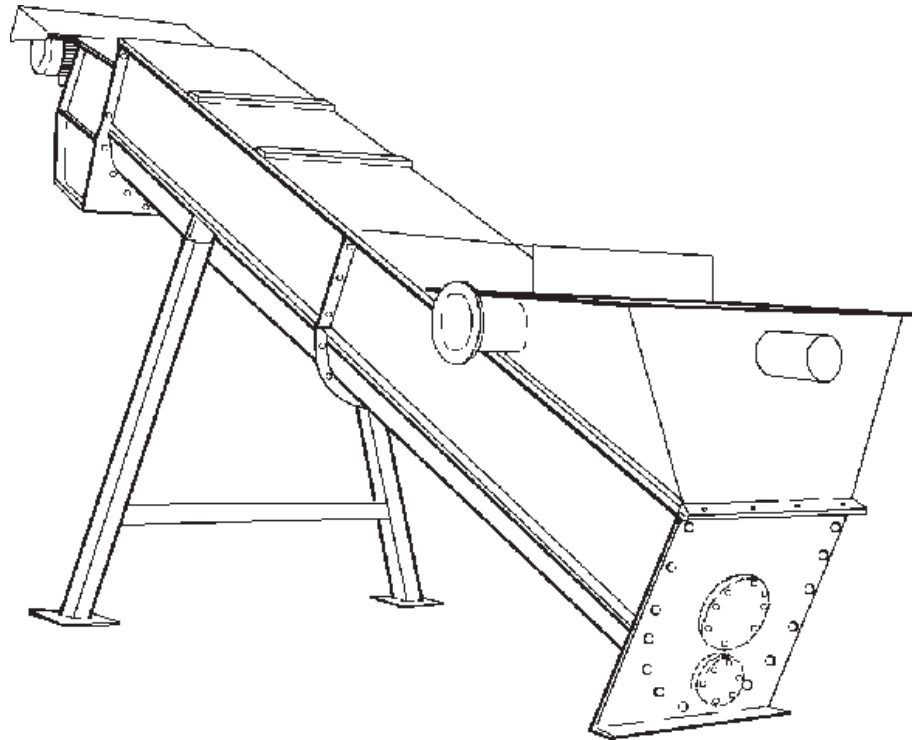


WAM®



3

SPARE PARTS



CONSEP®

- **CONCRETE RECLAIMERS**
SPARE PARTS CATALOGUE
- **BETONRECYCLINGSCHNECKEN**
ERSATZTEILKATALOG
- **SÉPARATEURS À BÉTON**
PIECES DE RECHANGE
- **SEPARATORI PER CALCESTRUZZO**
PEZZI DI RICAMBIO

All rights reserved © WAMGROUP

CATALOGUE No.		WA.SP.30 R.	CREATION DATE
ISSUE A2	CIRCULATION 100	DATE OF LATEST UPDATE 05.04	01 - 2003



1 TECHNICAL CATALOGUE

DESCRIPTION AND TECHNICAL CHARACTERISTICS.....
STANDARD SUPPLY.....
TECHNICAL DATA.....
GEAR REDUCER.....
MOTOR MT.....
ACCESSORIES.....
ORDERING CODES.....
INQUIRY AND ORDER FORM.....

TECHNISCHER KATALOG

BESCHREIBUNG UND TECHNISCHE MERKMALE T. 8 →. 14
STANDARD-LIEFERUMFANG..... " . 15
TECHNISCHE DATEN..... " . 16 →. 19
GETRIEBE..... " . 20
MOTOR MT..... " . 21 →. 28
ZUBEHÖR..... " . 29 →. 38
BESTELL CODE..... " . 39
ANFRAGE -UND BESTELL BLAT..... " . 40

2 MAINTENANCE CATALOGUE

MANUFACTURING DATA.....
GENERAL STANDARDS.....
IMPROPER USE.....
PACKING AND WEIGHTS.....
ACCESSORIES - PACKING AND WEIGHTS.....
HANDLING.....
ACCESSORIES - HANDLING.....
INSTALLATION.....
INSTALLATION - ELECTRICAL CONTROLLER.....
INSTALLATION - WATER SUPPLY POINTS.....
TECHNICAL DATA.....
INSTALLATION - TECHNICAL DATA.....
INSTALLATION.....
ENVIRONMENTAL CONDITIONS - POSITIONING.....
INSTRUCTIONS DE ANCHORING.....
INSTRUCTIONS DE ANCHORING - ACCESSORIES.....
START-UP.....
START-UP - GEAR REDUCER.....
MAINTENANCE.....
MAINTENANCE - ACCESSORIES.....
MAINTENANCE.....
WORK SAFETY EQUIPMENT.....
RESIDUAL RISKS.....
SCRAPPING THE MACHINE.....
RETURNING.....
STORAGE.....
TROUBLE-SHOOTING.....

WARTUNGSKATALOG

KONSTRUKTIONSDATEN..... M. 4
ALLGEMEINES..... . 5
UNSACHGEMÄSSE VERWENDUNG..... . 6 →. 7
VERPACKUNG UND GEWICHTE..... . 8
ZUBEHÖR - VERPACKUNG UND GEWICHTE..... . 9 →. 10
HANDLING..... . 11
ZUBEHÖR - HANDLING..... . 12
EINBAU..... . 13
EINBAU - ELEKTRISCHE ANSCHLÜSSE..... . 14 →. 16
EINBAU - WASSER ANSCHLÜSSE..... . 17
TECHNISCHE DATEN..... . 18 →. 19
EINBAU - TECHNISCHE DATEN..... . 20
EINBAU..... . 21
UMWELTBEDINGUNGEN - POSITIONIERUNG..... . 22
BEFESTIGUNGSNORMEN..... . 23
BEFESTIGUNGSNORMEN - ZUBEHÖR..... . 24
INBETRIEBNAHME..... . 25 →. 28
INBETRIEBNAHME - GETRIEBE-EINHEITEN..... . 29 →. 33
WARTUNG..... . 34 →. 37
WARTUNG - ZUBEHÖR..... . 38 →. 39
WARTUNG..... . 40 →. 53
VORRICHTUNGEN ZUR ARBEITSSICHERHEIT..... . 54 →. 56
RESTRIKTIKEN..... . 57 →. 60
VERSCHROTTUNG DER MASCHINE..... . 61
RÜCKGABE..... . 62
LAGERHALTUNG..... . 63
FEHLERSUCHE..... . 64 →. 72

3 SPARE PARTS CATALOGUE

RECOMMENDED SPARE PARTS.....
SPARE PARTS.....
INQUIRY AND ORDER FORM.....

ERSATZEILKATALOG

EMPFOHLENE ERSATZEIL..... R. 4 →. 5
ERSATZEIL..... . 6 →. 7
ANFRAGE -UND BESTELL BLATT..... . 8



WAM®

CONSEP®

- INDEX
- INHALTSVERZEICHNIS
- INDEX
- INDICE

11.00

WA.SP.30 INDEX

1 CATALOGUE TECHNIQUE

DESCRIPTIONS ET CARACTERISTIQUES TECHNIQUES.....
COMPOSITION STANDARD.....
CARACTERISTIQUES TECHNIQUES.....
REDUCTEUR.....
MOTEUR MT.....
ACCESSOIRES.....
CODES DE COMMANDE.....
QUESTIONNAIRE.....

CATALOGO TECNICO

DESCRIZIONE E CARATTERISTICHE TECNICHE.....	T. 8 → 14
FORNITURA STANDARD.....	" . 15
DATI TECNICI.....	" . 16 → 19
TESTATA MOTRICE.....	" . 20
MOTORI ELETTRICI MT.....	" . 21 → 28
ACCESSORI.....	" . 29 → 38
CODICE DI ORDINAZIONE.....	" . 39
MODULO DI RICHIESTA.....	" . 40

2 CATALOGUE D'ENTRETIEN

DONNÉES COSTRUCTIVES.....
CONSIGNES GENERALES.....
UTILISATION IMPROPRE.....
EMBALLAGES ET POIDS.....
ACCESSOIRES - EMBALLAGES ET POIDS.....
MANUTENTION.....
ACCESSOIRES - MANUTENTION.....
INSTALLATION.....
INSTALLATION - RACCORDEMENTS ÉLECTRIQUES.....
INSTALLATION - RACCORDEMENTS HYDRAULIQUES.....
CARACTERISTIQUES TECHNIQUES.....
INSTALLATION - CARACTERISTIQUES TECHNIQUES.....
INSTALLATION.....
CONDITIONS AMBIANTE - POSITIONNEMENT.....
CONSIGNES DE FIXATION.....
CONSIGNES DE FIXATION - ACCESSOIRES.....
MISE EN SERVICE.....
MISE EN SERVICE - RÉDUCTOR.....
ENTRETIEN.....
ENTRETIEN - ACCESSOIRES.....
ENTRETIEN.....
DISPOSITIFS PROT. DU PERSONNEL.....
RISQUES RESIDUELS.....
DEMANTELEMENT DE LA MACHINE.....
RESTITUTION.....
EMMAGASINAGE.....
RECHERCHE DES PANNES.....

CATALOGO DI MANUTENZIONE

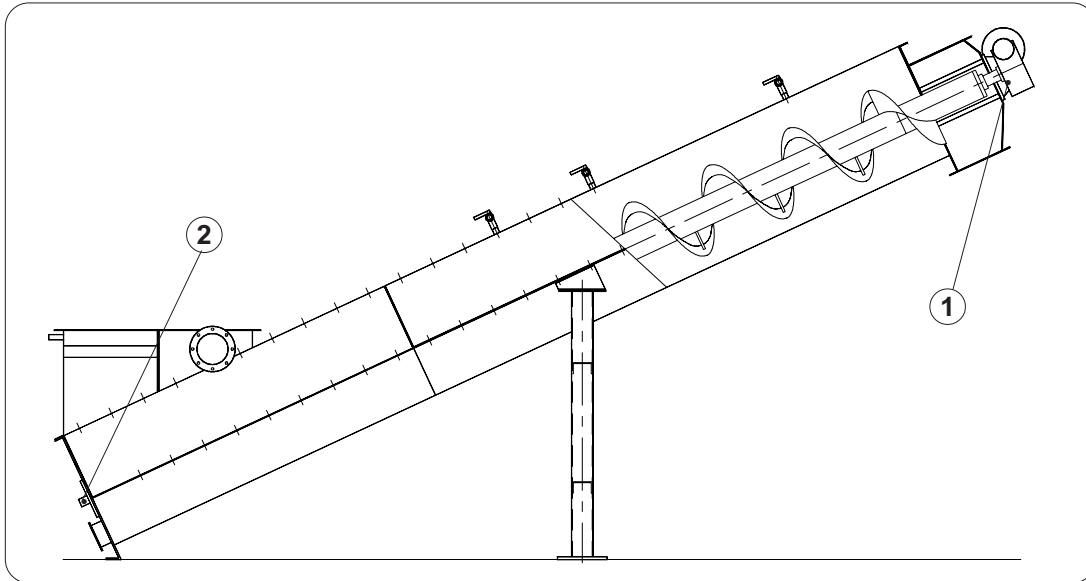
DATI COSTRUZIONE.....	M. 4
NORME GENERALI.....	. 5
USO IMPROPRIO.....	. 6 → 7
IMBALLI E PESI.....	. 8
ACCESSORI - IMBALLI E PESI.....	. 9 → 10
MOVIMENTAZIONE.....	. 11
ACCESSORI - MOVIMENTAZIONE.....	. 12
INSTALLAZIONE.....	. 13
INSTALLAZIONE - COLLEGAMENTI ELETTRICI.....	. 14 → 16
INSTALLAZIONE - COLLEGAMENTI IDRAULICI.....	. 17
DATI TECNICI.....	. 18 → 19
INSTALLAZIONE - DATI TECNICI.....	. 20
INSTALLAZIONE.....	. 21
CONDIZIONI AMBIENTALI - CONDIZIONAMENTO.....	. 22
NORME DI FISSAGGIO.....	. 23
NORME DI FISSAGGIO - ACCESSORI.....	. 24
MESSA IN SERVIZIO.....	. 25 → 28
MESSA IN SERVIZIO - TESTATA MOTRICE E RIDUT.....	. 29 → 33
MANUTENZIONE.....	. 34 → 37
MANUTENZIONE - ACCESSORI.....	. 38 → 39
MANUTENZIONE.....	. 40 → 53
DISPOSITIVI DI PROTEZIONE PERSONALI.....	. 54 → 56
RISCHI RESIDUI.....	. 57 → 60
ROTTAMAZIONE MACCHINA.....	. 61
RESO MACCHINA.....	. 62
IMMAGAZZINAGGIO.....	. 63
RICERCA GUASTI.....	. 64 → 72

3 CATALOGUE PIÈCES DE RECHANGE

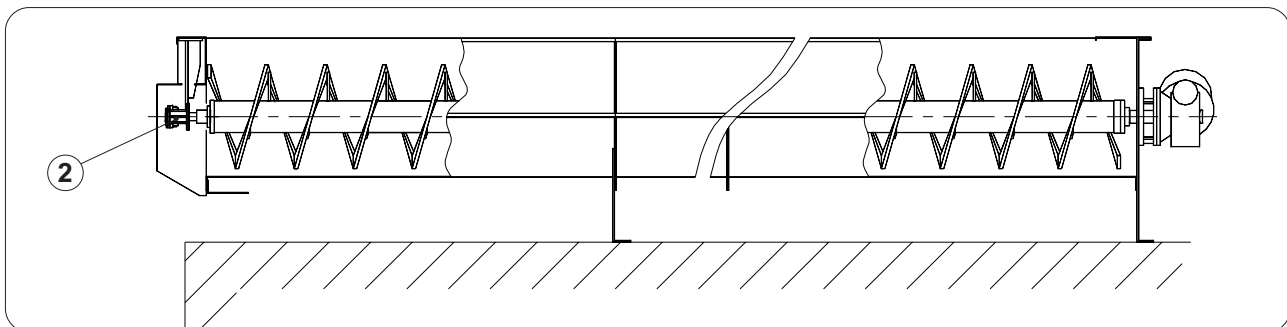
PIÈCES DTACHÉES CONSEILLÉES.....
PIÈCES DE RECHANGE.....
QUESTIONNAIRE.....

CATALOGO RICAMBI

RICAMBI CONSIGLIATI.....	R. 4 → 5
PEZZI DI RICAMBIO.....	. 6 → 7
MODULO DI RICHIESTA.....	. 8

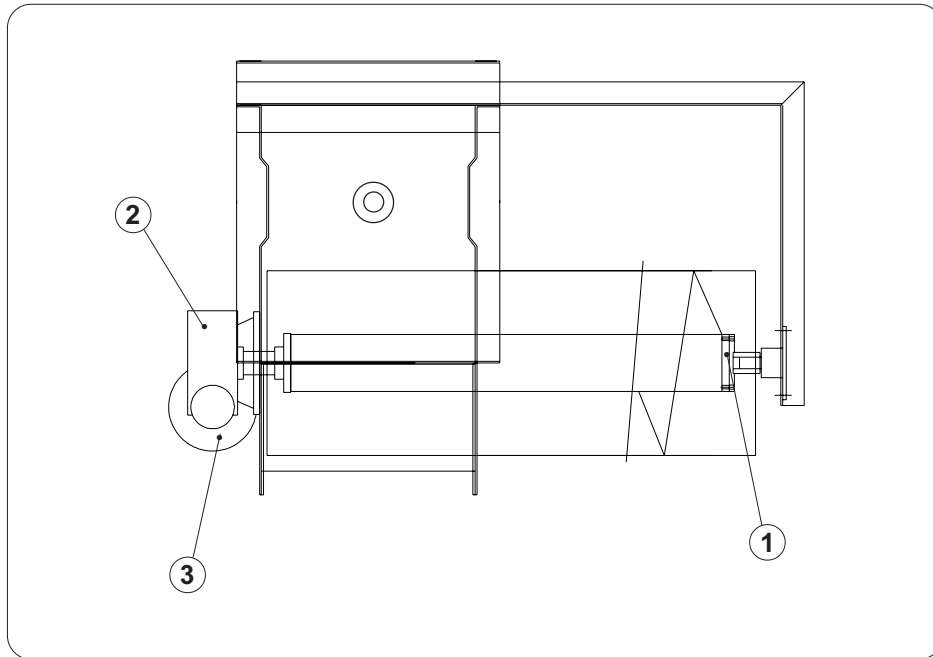
CONSEP® SPARE PARTS - CONSEP® ERSATZTEILE - PIÈCES DÉTACHÉES CONSEP® - RICAMBI CONSEP®


ITEM POS.	DESCRIPTION	BENENNUNG	DÉSIGNATION	DENOMINAZIONE	CODE
1	GEAR REDUCER	GETRIEBE	RÉDUCTEUR	RIDUTTORE	FZA 88
2	COMPLETE LOWER BEARING	KOMPLETTER UNTERERLAGER	PALIER INFÉRIEUR COMPLET	SUPP. INFERIORE COMPLETO	SI SB

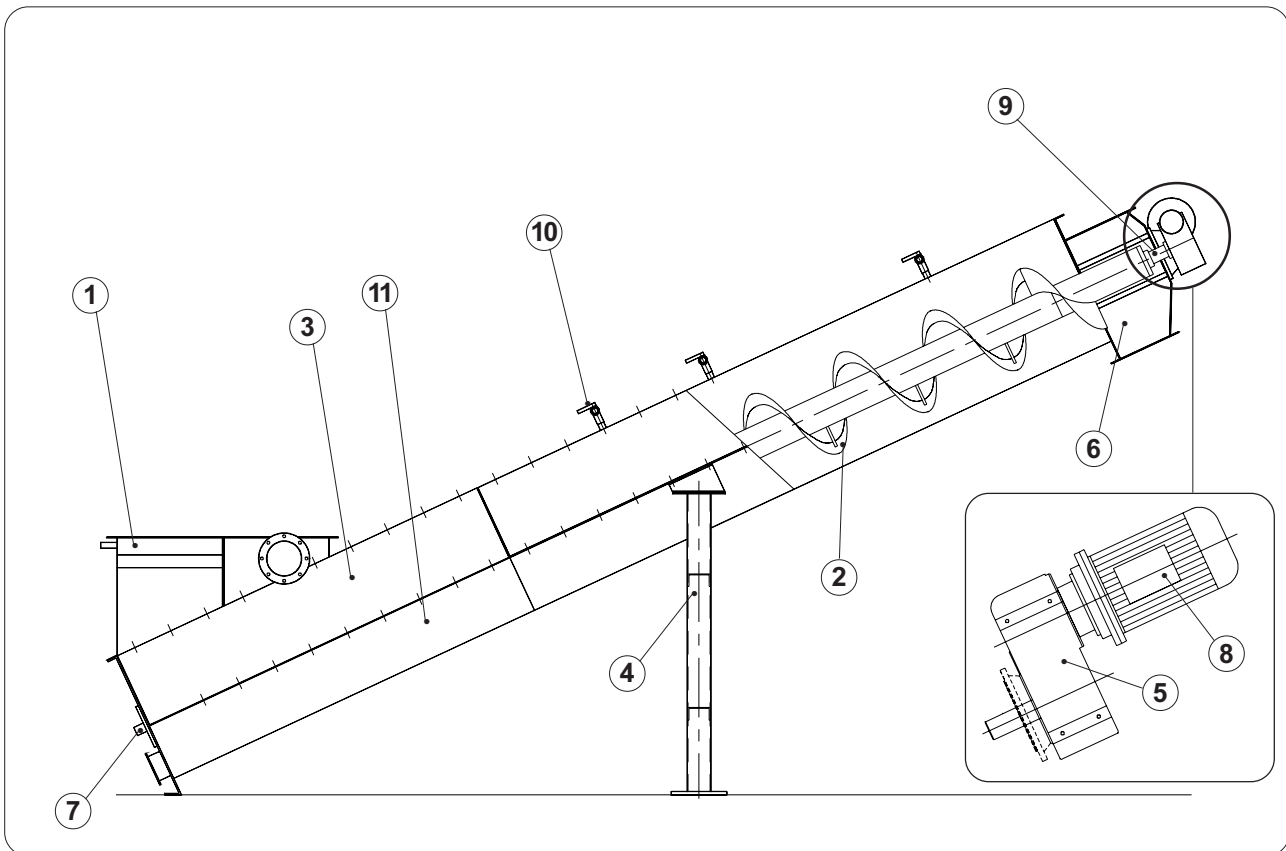
**SCREW FEEDER SPARE PARTS - ERSATZTEILE FÜR DOSIERSCHNECKE
PIÈCES DÉTACHÉES VIS DE DOSAGE - RICAMBI COCLEA DOSATRICE**


ITEM POS.	DESCRIPTION	BENENNUNG	DÉSIGNATION	DENOMINAZIONE
01	END BEARING ASSEMBLY	ENDLAGEREINHEIT	SUPPORT PALIER D'EXTREMITÉ	SUPPORTO D'ESTREMITA'

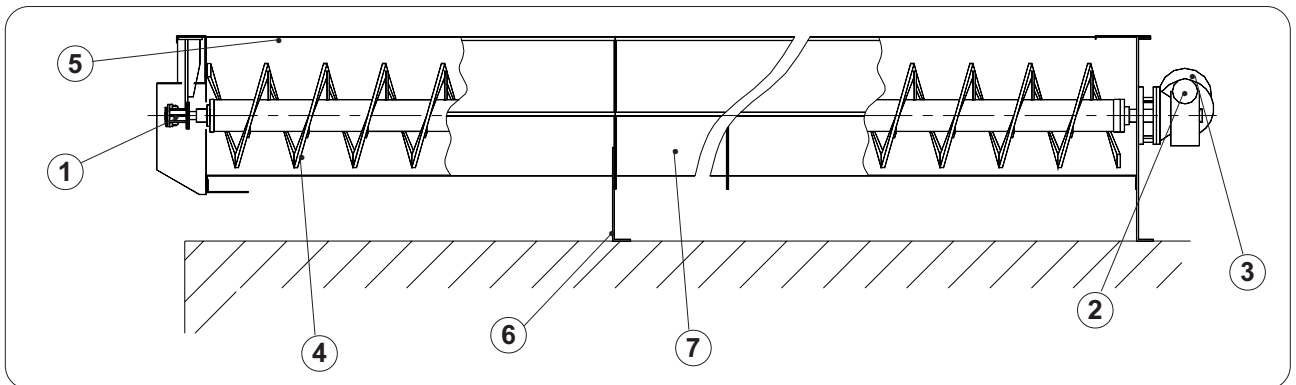
**AGGREGATE CLASSIFIER SPARE PARTS - ERSATZTEILE FÜR KLASSIERSCHNECKE
PIÈCES DÉTACHÉES CLASSIFICATEUR DE GRAVIERS - RICAMBI CLASSIFICATORE PER GHIAIE**



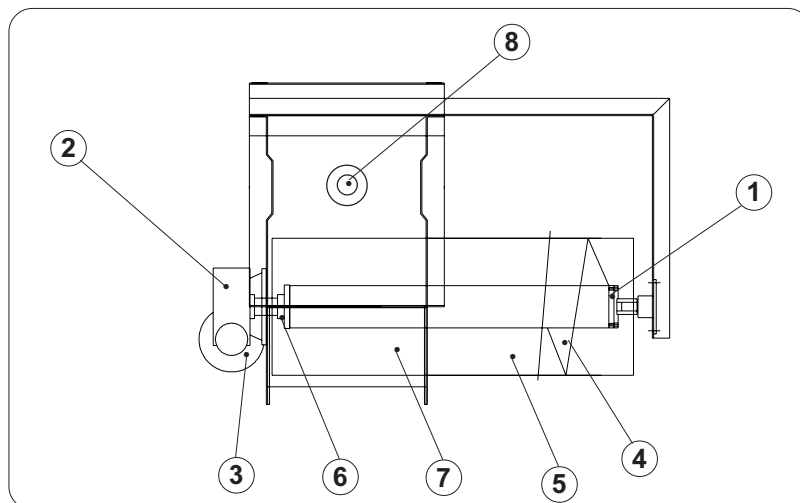
ITEM POS.	DESCRIPTION	BENENNUNG	DÉSIGNATION	DENOMINAZIONE
1	END BEARING ASSEMBLY	ENLAGEREINHEIT	SUPPORT PALIER D'EXTREMITÉ	SUPPORTO D'ESTREMITÀ
2	GEARBOX	GETRIEBE	REDUCTEUR	RIDUTTORE
3	MOTOR	MOTOR	MOTEUR	MOTORE

CONSEP® SPARE PARTS - CONSEP® ERSATZTEILE - PIÈCES DÉTACHÉES CONSEP® - RICAMBI CONSEP®


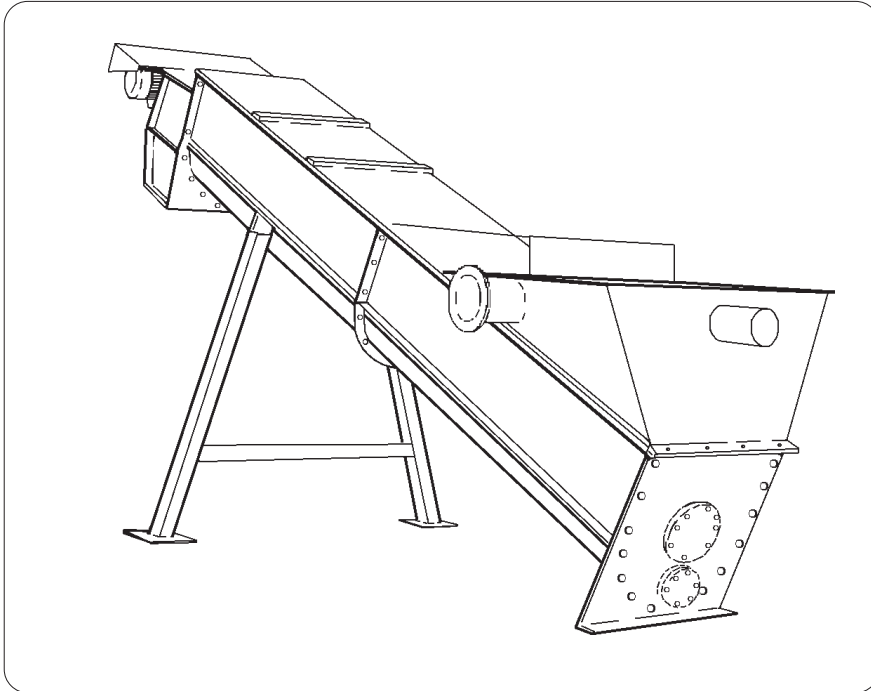
ITEM POS.	DESCRIPTION	BENENNUNG	DÉSIGNATION	DENOMINAZIONE	CODE	
1	GRILLE	SCHNECKE	GRILLE	GRIGLIA	/	
2	SCREW	SCHNECKEN-WENDEL	HELICE	ELICA	long version <i>Lange Version</i> version longue <i>versione lunga</i>	ZROSBL
					short version <i>kurze Version</i> version courte <i>versione corta</i>	ZROSBO
3	BODY	GEHÄUSE	CORPS	CORPO	/	
4	MACHINE SUPPORT STAND	MASCHINEN-STÄNDER	SUPPORT MACHINE	SOSTEGNO MACCHINA	/	
5	GEAR REDUCER	GETRIEBE	RÉDUCTEUR	RIDUTTORE	VARVEL FRS 150	5802VAO160
					FLENDER FZ 88	7206FL0000
					FLENDER FZ 108	7206FL0015
6	DISCHARGE MODULE	AUSLAUFMODUL	MODULE DE DÉCHARGEMENT	MODULO DI SCARICO	/	
7	LOWER BEARING	UNTERERLAGER	PALIER INFÉRIEUR	SUPP. INFERIORE	ZSISB	
8	MOTOR	MOTOR	MOTEUR	MOTORE	5.5 kW	MT1320S04145
					7.5 kW	MT1320M04145
9	UPPER BEARING	OBERERLAGER	PALIER SUPÉRIEUR	SUPP. SUPERIORE	ZSASB	
10	WASH VALVE	SPÜLHAHN	ROBINET DE LAVAGE	RUBINETTO LAVAGGIO	/	
11	FIRST TRUGH	ERSTE TROG	PREMIERE AUGES	PRIMO TRUOGOLO	/	

**SCREW FEEDER SPARE PARTS - ERSATZTEILE FÜR DOSIERSCHNECKE
 PIÈCES DÉTACHÉES VIS DE DOSAGE - RICAMBI COCCLEA DOSATRICE**


ITEM POS.	DESCRIPTION	BENENNUNG	DÉSIGNATION	DENOMINAZIONE
1	END BEARING ASSEMBLY	ENDLAGEREINHEIT	SUPPORT PALIER D'EXTREMITÉ	SUPPORTO D'ESTREMITA'
2	GEAR REDUCER	GETRIEBE	REDUCTEUR	RIDUTTORE
3	ELECTRIC MOTOR	ELEKTROMOTOR	MOTEUR ELECTRIQUE	MOTORE ELETTRICO
4	SPIRAL	SPIRALWENDEL	SPIRE	SPIRA
5	COMPLETE GRILLE	KOMPLETTER SCHNECKE	GRILLE COMPLET	GRIGLIA COMPLETA
6	STAND	STÄNDER	SUPPORT	SOSTEGNO
7	COMPLETE TROUGH	KOMPLETTER TROG	AUGE COMPLET	TRUOGOLO COMPLETO

**AGGREGATE CLASSIFIER SPARE PARTS - ERSATZTEILE FÜR KLASSIERSCHNECKE
 PIÈCES DÉTACHÉES CLASSIFICATEUR DE GRAVIERS - RICAMBI CLASSIFICATORE PER GHIAIE**


ITEM POS.	DESCRIPTION	BENENNUNG	DÉSIGNATION	DENOMINAZIONE
1	END BEARING ASSEMBLY	ENDLAGEREINHEIT	SUPPORT PALIER D'EXTREMITÉ	SUPPORTO D'ESTREMITÀ
2	GEAR REDUCER	GETRIEBE	REDUCTEUR	RIDUTTORE
3	ELECTRIC MOTOR	ELEKTROMOTOR	MOTEUR ELECTRIQUE	MOTORE ELETTRICO
4	SPIRAL	SPIRALWENDEL	SPIRE	SPIRA
5	SCREEN ø8 - ø10 - ø12 - ø15	SIEB ø8 - ø10 - ø12 - ø15	CRIBLE ø8 - ø10 - ø12 - ø15	VAGLIO ø8 - ø10 - ø12 - ø15
6	GEAR REDUCER SHAFT	GETRIEBEWELLE	ARBRE DU REDUCTEUR	ALBERO RIDUTTORE
7	COMPLETE STRUCTURAL COMPONENT	KOMPLETTER STAHLBAUTEILE	PARTIE STRUCTURE COMPLET	PARTE CARPENTERIA COMPLETA
8	CONSEP®SHAFT	CONSEP®WELLE	ARBRE DU CONSEP®	ALBERO CONSEP®



Serial no. / Produktionsnr. / Matricule / Matricola	Model/ Modell / Modèle/ Modello
	SB

Page / Seite / Page / Pagina R.....
Item / Pos.
Item / Pos.
Item / Pos.

Page / Seite / Page / Pagina R.....
Item / Pos.
Item / Pos.
Item / Pos.