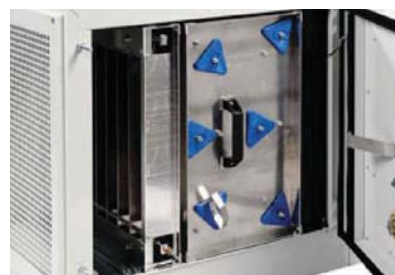


**SFE-25/50/75 СТАЦИОНАРНЫЙ
 HFE-25/50 ЭЛЕКТРОСТАТИЧЕСКИЙ ФИЛЬТР**

Стационарные электростатические фильтры SFE/HFE предназначены для удаления и/или фильтрации дымов и пыли, работая как отдельно установленные рециркуляционные фильтровентиляционные агрегаты, так и в системе местных вытяжных устройств или встроенные в систему воздуховодов. Оснатив фильтры SFE/HFE соответствующими фильтрующими картриджами на входе и выходе и дренажным устройством изделие пригодно для удаления паров и масляных туманов на коммерческих кухнях.

Фильтр SFE/HFE оборудован ионизационными и осадительными ячейками промышленного назначения. Фильтр SFE/HFE в высшей степени подходит для удаления сварочных дымов, возникающих при работе с замасленными металлами. Открытая структура фильтра гарантирует прохождение постоянного объема воздуха. Ячейки агрегата легко очищаются щелочным раствором, отсутствует необходимость их замены. При проведении регламентного обслуживания ячейки могут быть быстро и легко вынуты из агрегата. Фильтр HFE оснащен встроенным вентилятором.



ПРИМЕНЕНИЕ

Устройство применяется в следующих случаях:

- MIG-MAG/GMAW сварка
- TIG сварка
- FCAW сварка
- электродная/MMAW сварка
- автогенная сварка
- масляные туманы только с соответствующими префильтрами



НЕ ПРИМЕНЯТЬ

- воздушно-дуговая поверхностная резка
- очистка воздуха от паров и частиц краски
- удаление агрессивных дымов и газов (например, от кислот, от щелочей, паяльных паст содержащих литий)
- удаление горячих газов (температура более 45°C постоянно)
- механическая обработка алюминия и магния
- газопламенная резка
- удаление цементной пыли, древесных опилок, древесной пыли и т.п.
- засасывание тлеющих сигарет, сигар, промасленной ветоши и других горящих частиц, предметов и кислот.
- во взрывоопасной среде или с взрывоопасными веществами/газами



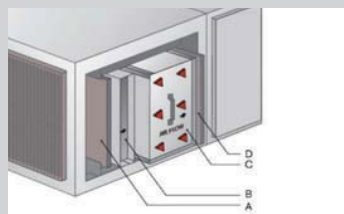
ТЕХНИЧЕСКИЕ УСЛОВИЯ

■ Размеры и характеристики	
Материал корпуса	сталь, окрашенная эпоксидной порошковой краской
Цвет: корпус фильтра и панели управления	серый RAL 7035
Вес: SFE-25 SFE-50 SFE-75 HFE-25 HFE-50	60 кг 100 кг 140 кг 100 кг 195 кг
■ Возможный товарный комплект	
- префильтр SAF, выходной фильтр SSF - префильтр SAF, выходной фильтр SSF, устройство слива масла Oil Drainer - префильтр SOD, выходной фильтр SAF, устройство слива масла Oil Drainer - конечный фильтр с активированным углем SCF	- сухие сварочные дымы - сварочные дымы при сварке замасленных металлов - масляные туманы, кухонные пары - поглощение запахов и газов при возврате воздуха в помещение

■ Фильтрующие элементы	
Материал: ионизационная ячейка (FIS) осадительная ячейка (FCS)	алюминий алюминий
Активная фильтрующая поверхность: SFE-25/HFE-25 SFE-50/HFE-50 SFE-75	14,2 м ² 28,4 м ² 42,6 м ²
Эффективность фильтрации: осадительная ячейка	98 %
■ Производительность	
Расход воздуха без сети: SFE-25/HFE-25 SFE-50/HFE-50 SFE-75	2500 м.куб/час 5000 м.куб/час 7500 м.куб/час
Потери давления: SFE-25/HFE-25 SFE-50/HFE-50 SFE-75	150 Па 175 Па 250 Па
■ Электрические данные	
Потребляемая мощность: SFE-25 SFE-50 SFE-75 HFE-25 HFE-50 Напряжение	35 Вт 40 Вт 50 Вт 750 Вт (+35 Вт) 1500 Вт (+40 Вт) 230 В/1/50 Гц 400 В/3/50 Гц
Напряжение ионизационной ячейки	+5 кВт
Напряжение осадительной ячейки	+10 кВт
Класс изоляции	F
Класс защиты	IP 55
■ Условия окружающей среды	
Мин. температура воздуха	5°C
Рабочая температура воздуха	20°C
Макс. температура воздуха	45°C
Макс. относительная влажность	80 %
Применение на открытом воздухе	нет
Условия хранения	80% относительная влажность 5-45°C

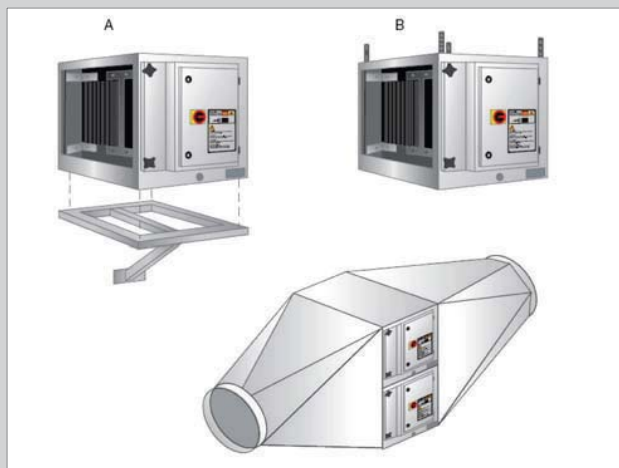
■ Возможный товарный комплект	
Соединительные фланцы к воздуховоду	
RP 315-25	для SFE 25
RP 400-50	для SFE 50
■ Комплект поставки	
стационарный электростатический фильтр, руководство	
■ Дополнительная комплектация	
SFE-25/HFE-25	префильтр 1 шт., выходной фильтр 1 шт.
SFE-50/HFE-50	префильтр 2 шт., выходной фильтр 2 шт.
SFE-75	префильтр 3 шт., выходной фильтр 3 шт.
■ Дополнительная комплектация	
Код изделия:	
- 16045	SFE-25-435R (400В/3/50Гц)
- 16046	SFE-25-215R (230В/1/50Гц)
- 16047	SFE-25-435L (400В/3/50Гц)
- 16048	SFE-25-215L (230В/1/50Гц)
- 16049	SFE-50-435R (400В/3/50Гц)
- 16050	SFE-50-215R (230В/1/50Гц)
- 16051	SFE-50-435L (400В/3/50Гц)
- 16052	SFE-50-215L (230В/1/50Гц)
- 16236	SFE-75-435R (400В/3/50Гц)
- 16237	SFE-75-215R (230В/1/50Гц)
- 16238	SFE-75-435L (400В/3/50Гц)
- 16239	SFE-75-215L (230В/1/50Гц)
- 16053	HFE-25-435R(400 В/3/50 Гц)
- 16054	HFE-25-215R(230 В/1/50 Гц)
- 16055	HFE-25-435R(400 В/3/50 Гц)
- 16056	HFE-25-215R(230 В/1/50 Гц)
- 16057	HFE-25-435R(400 В/3/50 Гц)
- 16058	HFE-25-215R(230 В/1/50 Гц)
- 16059	HFE-25-435R(400 В/3/50 Гц)
- 16060	HFE-50-215R(230 В/1/50 Гц)
- 16130	*R-направление движения воздуха в фильтре справа налево
- 16132	*L-направление движения воздуха в фильтре слева направо
- 16131	SAF, префильтр
- 16149	SSF, выходной синтетический фильтр
- 16133	SOD, префильтр-маслоуловитель
	Oil Drainer, устройство слива масла
	SCF, угольный фильтр
Размеры упаковки фильтров:	
SFE 25	800 x 1200 x 600 мм
SFE 50	800 x 1200 x 1200 мм
SFE 75	800 x 1200 x 1800 мм
HFE 25	800 x 1200 x 1300 мм
HFE 50	800 x 1200 x 2100 мм

РАЗМЕЩЕНИЕ ФИЛЬТРОВ В СИСТЕМЕ ВОЗДУХОВОДОВ

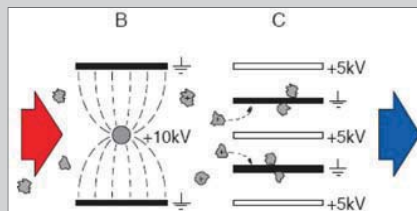


- A – префильтр
- B – ионизационная ячейка
- C – осадительная ячейка
- D – конечный фильтр

МОНТАЖ ЭЛЕКТРОСТАТИЧЕСКОГО ФИЛЬТРА



ПРИНЦИП РАБОТЫ ЭЛЕКТРОСТАТИЧЕСКОГО ФИЛЬТРА



ВИДЫ



SFE 25



SFE 50



SFE 75

Страна-производитель Голландия

Директива EU 2002/95/EC (RoHS)
 (действителен с июля 2006)

